



HolzProKlima
Warum Holz das Klima schützt

Eine illustrierte Geschichte der
Initiative HolzProKlima



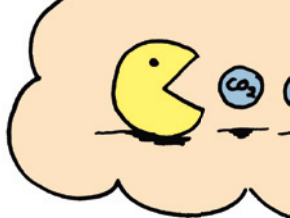
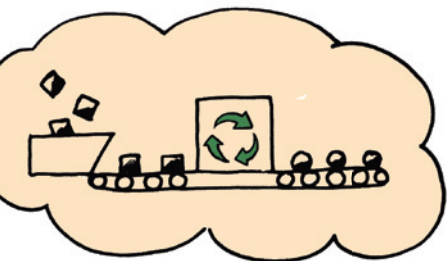
$\% \$ + \xi ? (\psi^3$

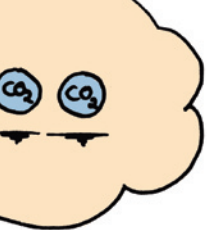


Stellen Sie sich vor, ein Team von Wissenschaftlern bekommt den Auftrag, einen einzigartigen Werkstoff zu entwickeln!

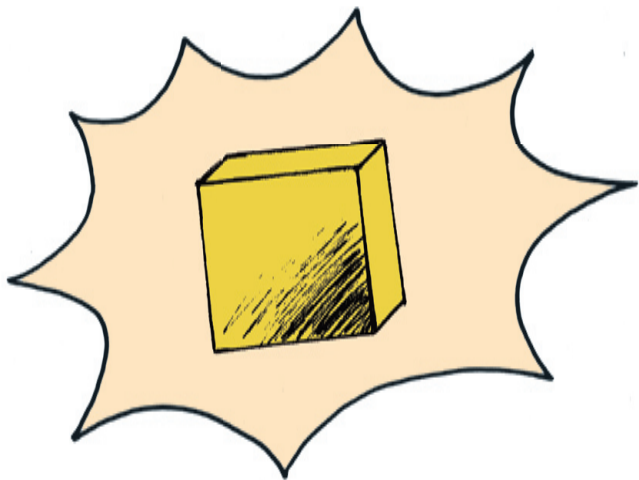
Das neue Material sollte dabei...





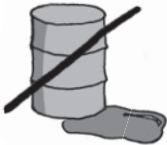


...umweltfreundlich produziert werden können, klimaschädliches CO_2 aus der Atmosphäre speichern und recyclebar sein.



neuer Werkstoff

Zusätzlich sollte es zahlreiche energieintensive Baustoffe und fossile Energieträger ersetzen und ...



Öl



Stahl



Kohle





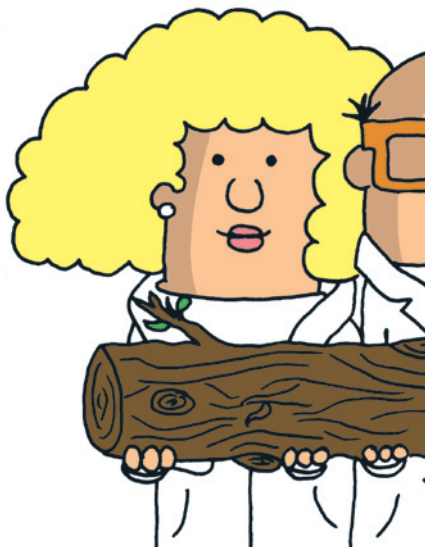
... die Produktionsstätte sollte gleichzeitig ein einzigartiger Lebensraum für zahlreiche Tier- und Pflanzenarten sein und den Menschen zur Erholung dienen.

Wir lieben



Um wirklich perfekt zu sein, sollte der Werkstoff hunderttausende zukunftsfähige und umweltfreundliche Arbeitsplätze sichern.





Sie glauben, dass ist unmöglich?
Diesen Werkstoff gibt es aber
schon – das wohl älteste Bau-
material der Menschheit: Holz !



Durch die Verwendung des Werkstoffs und Bioenergeträgers Holz werden im Durchschnitt pro Jahr rund 105 Millionen Tonnen CO₂ eingespart. Dies entspricht 13% der gesamten Treibhausgasemissionen in der Bundesrepublik.

Die nachhaltige Waldwirtschaft sorgt für stabile, vitale und artenreiche Wälder. Die Waldfläche in Deutschland hat dabei in den vergangenen 40 Jahren stetig zugenommen - um etwa eine Fläche von rund zwei Millionen Fußballfeldern. Heute verfügt Deutschland über die vorratsreichsten Wälder Europas.





Der gesamte Wirtschaftssektor ist einer der größten Arbeitgeber und eine der umsatzstärksten Branchen in Deutschland: In der Forst- und Holzwirtschaft arbeiten mehr als eine Million Menschen – weit mehr als beispielsweise in der Automobilindustrie. Und diese wertvollen Arbeitsplätze befinden sich zudem überwiegend in ländlichen Regionen.

Über HolzProKlima:

Ziel dieser Initiative ist es, die gesellschaftliche und klimapolitische Bedeutung einer verantwortungsvollen Waldbewirtschaftung und Holzverwendung zu kommunizieren.

Forst- und Holzwirtschaft in Deutschland:

- ☑ Klimafreundliche Produkte aus dem nachwachsenden Rohstoff Holz
- ☑ Regenerative Energie
- ☑ Wettbewerbsfähige Arbeitsplätze im ländlichen Raum

Für alle, die es noch genauer wissen wollen:
www.holzproklima.de